

# ORANGE BARK / 3000

Colección Bark Cloth

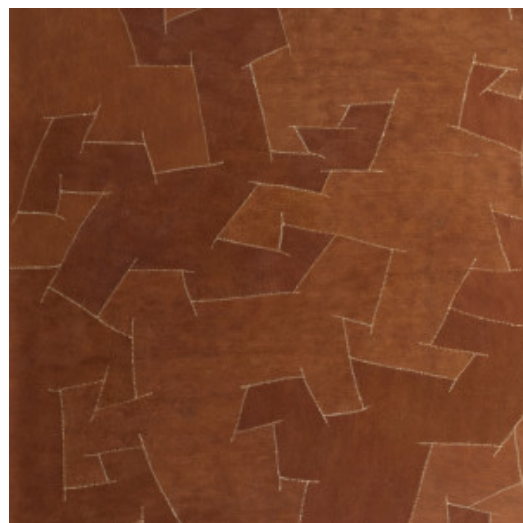


## Historia de la colección

A 100% pure natural product respecting the principles of fair trade.

## Especificaciones técnicas

Referencia	<u>pan. 219</u>
Categoría de producto	Couture
Composición	Revestimiento mural natural sobre base no tejida
Descripción	Composición aleatoria de patchwork de tela de corteza natural cosido a mano sobre base no tejida (se vende en paneles)
Dimensiones	Paneles: ancho $\pm$ 130 cm, alto $\pm$ 310 cm
Case	Case recto 0 cm
Observación	Cada panel es una pieza única, elaborada a mano. El patchwork es totalmente aleatorio y varía de un panel a otro
Pegamento	Arte Clearpro o una cola de dispersión de buena calidad
Cómo encolar	Encolar la pared
Resistencia a la luz	Resistencia a la luz moderada
Cómo retirar	Arrancable en seco
Certificado ignífugo EU	B-s1, d0
Certificado ignífugo US	Class A
Mantenimiento	Durante la colocación se puede utilizar una esponja húmeda (retirar las manchas de cola fresca)



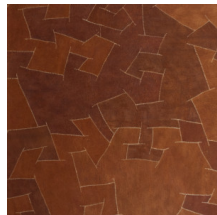
## Colores (8)



pan. 215



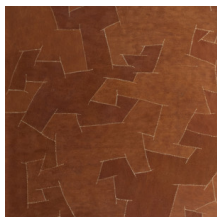
pan. 216



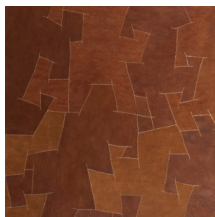
pan. 217



pan. 218



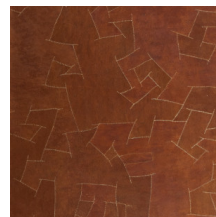
pan. 219



pan. 220



pan. 221



pan. 222

Más información? [Haga clic aquí](#)

Solicita muestras, calcule cantidades, vea videos de instrucciones, descargue información técnica y más:  
[www.arte-international.com](http://www.arte-international.com)



ARTE®

wallcoverings for the ultimate in refinement